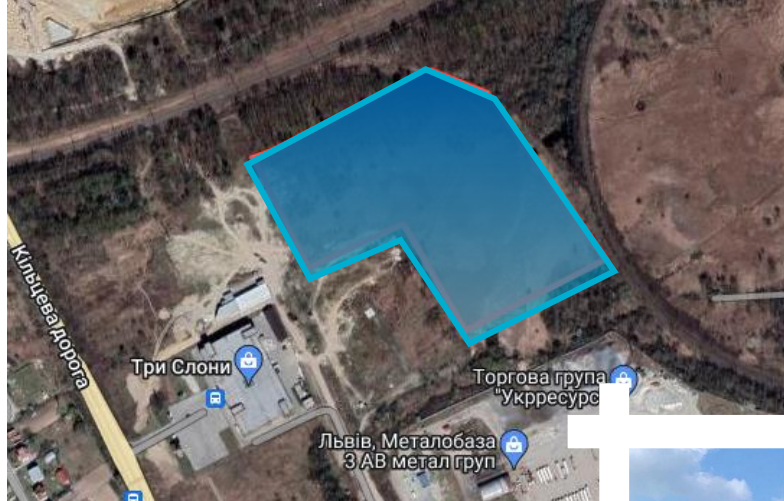


Земельна ділянка 5,2173 га (м. Львів (Залізничний район), вул. Північна (проектована))



РОЗТАШУВАННЯ:

Адреса: м. Львів
(Залізничний район),
вул. Північна
(проектована)
промзона «Сигнівка»

Координати (google
maps): 49.832854, 23.910908

ХАРАКТЕРИСТИКИ ЗЕМЕЛЬНОЇ ДІЛЯНКИ:

Площа: 5,2173 га

Власність: комунальна

Цільове призначення: землі промисловості, транспорту, зв'язку,
енергетики, оборони та іншого призначення

ІНЖЕНЕРНІ КОМУНІКАЦІЇ:

Водопостачання: діаметр - 315 мм., тиск - 1,7 атм., відстань до точки
підключення – 1100 м.

Водовідведення (побутове): діаметр - 300 мм., відстань до точки
підключення – 50 м.

Водовідведення (дощове): діаметр - 1200 мм., відстань до точки
підключення – 57 м.

Газова мережа: діаметр – 500 мм., тиск в місці приєднання – 0,3 Мпа.,
тип газопроводу – високий

Електропостачання: відстань до комунальної трансформаторної підстанції
потужністю 4 000 кВт – 1200 м

УМОВИ РЕАЛІЗАЦІЇ:

- Продаж права власності.



investinlviv.com



facebook